



319C LN

Escavatore idraulico

Motore Cat® turbo 3066 T

Potenza lorda 97 kW/132 hp

Potenza netta al volano 94 kW/127 hp

Peso operativo 20 330 - 20 580 kg

Massima forza di strappo 133 kN

Massima forza di penetrazione 119kN

Motore

Motore Cat® turbo 3066 T

Valori di potenza a	1800 giri/min
Potenza lorda	97 kW/132 hp
Potenza netta	
ISO 9249	94 kW/127 hp
EEC 80/1269	94 kW/127 hp
Alesaggio	102 mm
Corsa	130 mm
Cilindrata	6,4 litri
Cilindri	6

- La potenza netta indicata è quella disponibile al volante con motore equipaggiato con ventola, filtro aria, marmitta ed alternatore.
- il motore mantiene inalterata la potenza fino ad un'altitudine di 2300 metri s.l.m.
- Conforme alla Direttiva 97/EC Stage II.

Freni

Conformi alle norme: ISO 10265:1998

Caratteristiche freni di servizio e di parcheggio

- a disco in bagno d'olio agiscono sull'albero di ingresso dei riduttori finali
- azionati a molla e rilasciati idraulicamente
- l'azionamento della traslazione rilascia immediatamente i freni
- con i comandi in neutro i freni si inseriscono automaticamente.

Comandi attrezzatura

Due leve (joystick) azionano braccio base, avambraccio, benna e rotazione.

Attrezzature

- il martello è azionato da un pedale ausiliario o da un interruttore sulla leva destra
- il circuito idraulico ausiliario ad alta pressione è attivato dal pedale ausiliario
- il circuito idraulico a media pressione è attivato da un interruttore sulla leva sinistra.

Sistema idraulico

Sistema idraulico principale

Portata massima (2x)	190 l/min
Pressione massima	
Attrezzature	34 300 kPa
Traslazione	34 300 kPa
Rotazione	23 050 kPa

Sistema pilota

Portata massima	32,5 l/min
Pressione massima	4100 kPa

Cilindri, alesaggio e corsa

Braccio base (2)	120 x 1193 mm
Avambraccio(1)	130 x 1364 mm

Benna (1)

avambraccio corto/medio	120 x 1030 mm
avambraccio lungo/extra lungo	110 x 1048 mm

Gruppo di rotazione

Idrostatico, con riduttore a planetari indipendente.

Velocità massima	10,5 giri/min
Coppia massima	48,5 kNm

Traslazione

La traslazione è totalmente idrostatica

Velocità massima	5,5 km/h
Tiro massimo	196 kN

- ogni cingolo è azionato da un motore a due velocità, con cambio automatico, tramite un riduttore a planetari
- nI gruppi di traslazione sono integrati all'interno dei telai rulli, per la massima protezione
- ogni gruppo è alloggiato all'interno del telaio, per assicurare la massima protezione.

Sistema di sterzo

Due comandi a pedale, con leve estraibili, controllano la sterzata e la traslazione.

Comandi

- i comandi, servoassistiti, necessitano di un minimo sforzo d'azionamento
- il pedale e la leva di comando sinistra azionano il cingolo sinistro, il pedale e la leva di destra azionano il cingolo destro
- quando le ruote folli sono nella parte anteriore, spingendo indietro i pedali o le leve, in avanti l'escavatore si muove in avanti
- quando le ruote folli sono nella parte anteriore, spingendo indietro i pedali o le leve, l'escavatore si muove indietro
- azionando un pedale o una leva più di un altro/a si ottiene una sterzata graduale
- azionando un pedale o una leva in avanti e l'altro/a indietro, si ottiene la controrotazione dei cingoli

Cabina/Struttura FOGS

La struttura FOGS, per la protezione da oggetti cadenti, è disponibile a richiesta.

La cabina FOGS è conforme alle norme ISO 10262.

Livelli di rumorosità

Rumorosità interna

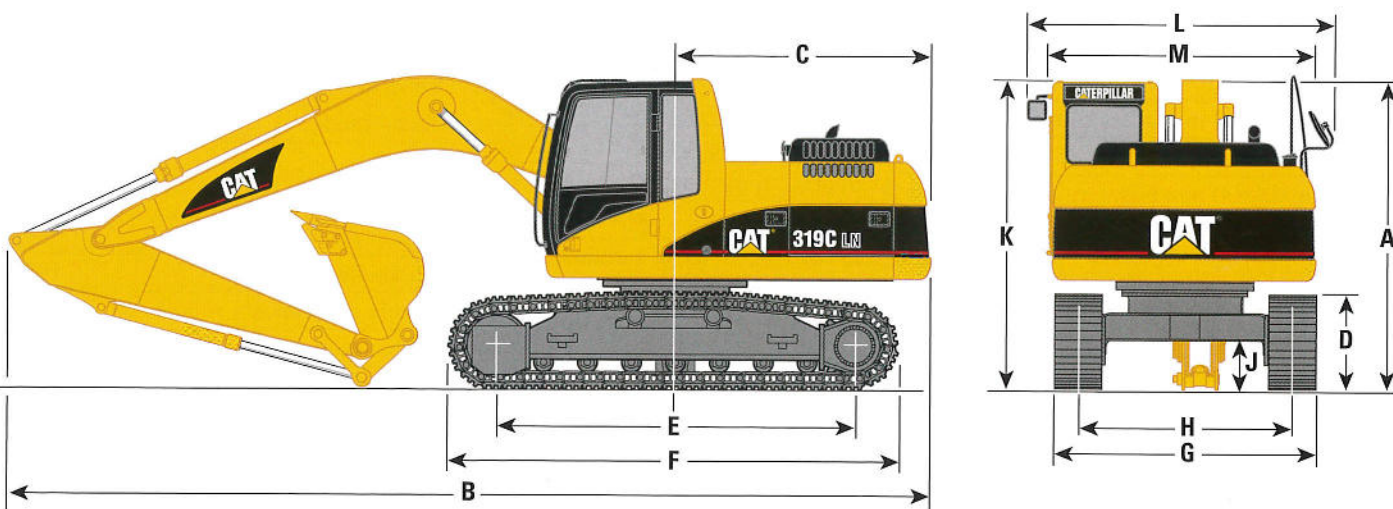
- Il livello di rumorosità operatore, misurato secondo gli standard definiti dalla norma ISO 6396, è di 74 dB(A), con cabina originale Cat correttamente installata e mantenuta, con porte e finestrini chiusi.

Rumorosità esterna

- Il livello di rumorosità esterna, misurata secondo le procedure previste dalla Direttiva 2000/14 EC è di 104 dB(A).

Dimensioni

Tutte le dimensioni sono indicative.



	mm
A Altezza di spedizione (sena banna)*	
Avambraccio corto	2886
Avambraccio medio	2904
Avambraccio lungo	3000
Avambraccio extra lungo	3210
B Lunghezza di spedizione	
Avambraccio corto	9000
Avambraccio medio	8906
Avambraccio lungo	8820
Avambraccio extra lungo	8870

* può essere limitata dall'altezza della cabina (K)

	mm
C Raggio d'ingombro	2520
D Luce libera superiore	1050
Passo	3636
F Lunghezza cingolo	4450
G Larghezza di spedizione con pattini da 500 mm	2495

	mm
H Carreggiata	1995
J Luce libera	465
K Altezza cabina	2950
L Larghezza massima con specchietti retrovisori	2925
M Larghezza sovrastruttura	2520

Rifornimenti

	Litri
Serbatoio combustibile	320
Sistema di raffreddamento	30
Olio motore	13
Riduttore rotazione	8
Riduttori finali (cadauno)	13
Sistema idraulico (compreso serbatoio)	188
Serbatoio idraulico	105

Pesi operativi

Escavatore equipaggiato con braccio base moncorpo, avambraccio, serbatoio combustibile pieno, operatore, benna da 1,05 m³, kit "versatility & comfort", attacco rapido, circuito di comando attacco rapido, protezioni guidacingoli totali, protezione inferiore, valvole di blocco e riduttori finali HD.

Avambracci	Corto 1800 mm	Medio 2250 mm	Lungo 2700 mm	Extra lungo 3200 mm
	kg	kg	kg	kg
pattini a tre costole da 500 mm	20 090	20 080	20 100	20 190
pattini a tre costole da 600 mm	20 345	20 335	20 355	20 445
pattini HD da 500 mm	20 482	20 472	20 492	20 582

Pressione al suolo

Basata sui pesi operativi

Larghezza pattini*	Pressione al suolo
con pattini da 500 mm a tre costole	
319C LN	53 kPa
con pattini da 600 mm a tre costole	
319C LN	45 kPa
con pattini da 500 mm HD a tre costole	
319C LN	54 kPa

* A richiesta sono disponibili carri speciali.
Consultate il vostro dealer Cat per informazioni più dettagliate.

Braccio base e avambraccio

Braccio base monocorpo	Gamma benne
Avambraccio extra lungo	0,41 - 0,80 m ³
Avambraccio lungo	0,41 - 1,05 m ³
Avambraccio medio	0,41 - 1,20 m ³
Avambraccio corto	0,41 - 1,35 m ³
Braccio base a geometria variabile (VA)	
Avambraccio extra lungo	0,41 - 0,80 m ³
Avambraccio lungo	0,41 - 1,05 m ³
Avambraccio medio	0,41 - 1,20 m ³
Avambraccio corto	0,41 - 1,35 m ³

Peso specifico materiali

	*kg/m ³
Argilla asciutta	1500
Argilla umida	1660
Terra asciutta	1510
Terra umida	1600
Fango	1250
Ghiaia secca	1510
Ghiaia umida	2000
Ghiaia frantumata	1930
Roccia decomposta al 50%	1720
Sabbia asciutta	1425
Sabbia umida	1700
Sand and Clay	1600
Roccia frantumata	1600
Terreno vegetale	950

* Kg per metro cubo sciolto

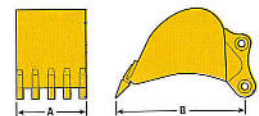
Peso specifico massimo raccomandato del materiale

	Larghezza	Scavo						Scavo per impieghi gravosi				
		600	750	1000	1250	1400	1500	600	750	1000	1250	1400
Peso	1450 mm	473	525	654	753	833	872	519	562	702	819	878
Capacità	kg	0,41	0,55	0,81	1,05	1,2	1,35	0,41	0,55	0,81	1,05	1,2
Avambraccio corto	m ³	1800	1800	1800	1800	1500	1200	1800	1800	1800	1800	1500
Avambraccio medio	kg/m ³	1800	1800	1800	1500	1200		1800	1800	1800	1500	1200
Avambraccio lungo	kg/m ³	1800	1800	1500	1200			1800	1800	1500	1200	
Avambraccio extra lungo	kg/m ³	1800	1800	1500				1800	1800	1500		

Specifiche benne

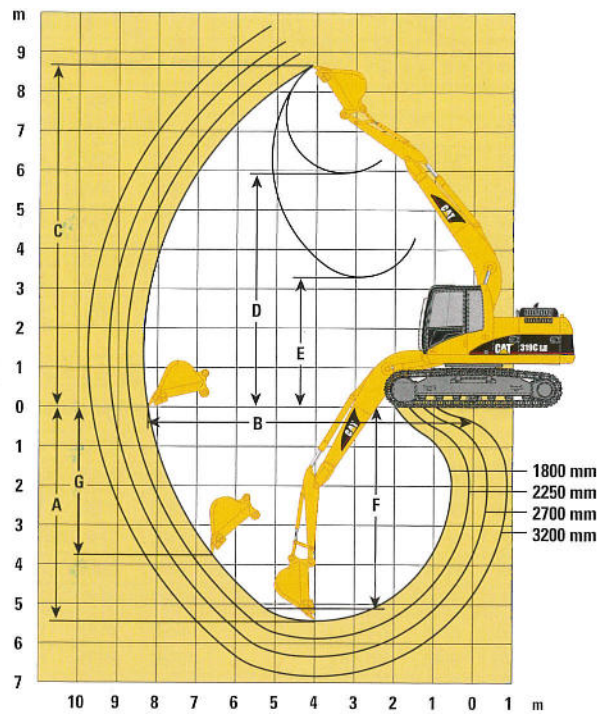
Consultate il vostro dealer Caterpillar per informazioni più dettagliate.

	Larghezza di taglio	Scavo						Scavo per impieghi gravosi				
		600	750	1000	1250	1400	1500	600	750	1000	1250	1400
A	mm	1410	1410	1410	1410	1410	1410	1410	1410	1410	1410	1410
B	mm	0,41	0,55	0,81	1,05	1,2	1,35	0,41	0,55	0,81	1,05	1,2
Capacità	m ³	473	525	654	753	833	872	519	562	702	819	878
Peso	kg											



Raggi di lavoro

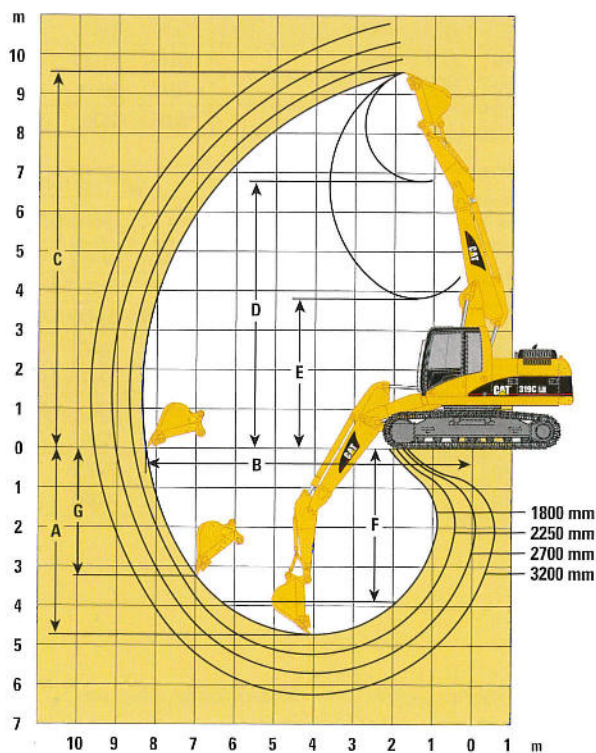
Escavatore M318 con un braccio monocorpo



	Corto mm	Medio mm	Lungo mm	Extra lungo mm
Avambracci - scelta di quattro	1800	2250	2700	3200
A Profondità massima di scavo	5438	5888	6338	6838
B Sbraccio massimo al suolo	8238	8679	9133	9661
C Altezza massima di scavo	8644	8966	9275	9679
D Altezza massima di carico	5925	6198	6498	6895
E Altezza minima di carico	3294	2845	2386	1895
F Massima profondità di scavo, con fondo livellato a 2,44 m.	3744	4748	5319	5925
G Profondità massima di scavo con parete verticale	5116	5620	6115	6545
Raggio al dente benna	1310	1310	1310	1310
Forze di strappo (ISO 6015)	133 kN	130 kN	111 kN	112 kN
Forze di penetrazione (ISO 6015)	119 kN	103 kN	88 kN	79 kN

Raggi di lavoro

Con braccio base a geometria variabile (VA)



	Corto mm	Medio mm	Lungo mm	Extra lungo mm
Avambracci - scelta di quattro	1800	2250	2700	3200
A Profondità massima di scavo	4900	5410	5860	6380
B Sbraccio massimo al suolo	8160	8610	9060	9590
C Altezza massima di scavo	9630	9960	10 350	10 840
D Altezza massima di carico	6710	7120	7450	7960
E Altezza minima di carico	3710	3300	2790	2420
F Massima profondità di scavo, con fondo livellato a 2,44 m.	4750	5300	5750	6260
G Profondità massima di scavo con parete verticale	3360	3740	4090	4440
Raggio al dente benna	1310	1310	1310	1310
Forze di strappo (ISO 6015)	133 kN	130 kN	111 kN	112 kN
Forze di penetrazione (ISO 6015)	124 kN	106 kN	91 kN	81 kN